



## Bodenmarkierungen für den Rad- und Fußverkehr im Kreuzungsbereich

Herzlich willkommen!

**Diese Online-Befragung wird von Katharina Binder im Rahmen ihrer Masterarbeit am Forschungsbereich Verkehrsplanung und Verkehrstechnik an der TU Wien durchgeführt. Analysiert wird die Wirksamkeit und Verkehrssicherheit verschiedener Bodenmarkierungen für den Fuß- und Radverkehr im Kreuzungsbereich aus unterschiedlichen Perspektiven (Radfahrer:innen, Autofahrer:innen und Fußgänger:innen).**

**Die Befragung dauert ca. 8 Minuten (bei Auswahl mehrerer Perspektiven etwas länger) und soll ohne Hilfestellungen und pro Person nur einmal ausgefüllt werden.**

**Durch Klicken auf „Weiter“ stimmen Sie der Datenschutzerklärung sowie der freiwilligen Teilnahme an der Studie zu. Die erhobenen Daten werden streng vertraulich behandelt und ausschließlich zu Forschungszwecken verwendet.**

### Gewinnspiel

**Am Ende der Umfrage besteht die Möglichkeit, an einem Gewinnspiel teilzunehmen.**

**Verlost wird diverses Fahrrad-Zubehör:**

- **20 Pakete mit Klingel, Snapband, infographischer Novelle zur Verkehrswende (Mix aus Comic und Grafik in Buchform), Reflektor-Sticker und einer süßen Überraschung.**
- **5 Pakete mit Smartphone-Halterung, Rucksack-Regenhülle, Snapband, Infographischer Novelle zur Verkehrswende (Mix aus Comic und Grafik in Buchform) und Reflektor-Sticker.**

**Ein herzliches Dankeschön an klimaaktiv mobil für das Bereitstellen der Sachspenden!**



## Bodenmarkierungen für den Rad- und Fußverkehr im Kreuzungsbereich

### Allgemeine Fragen

\* Bitte geben Sie Ihr Geburtsjahr [JJJJ] an.

\* Bitte kreuzen Sie Ihr Geschlecht an.

- ☐ weiblich  
☐ männlich  
☐ divers  
☐ keine Angabe

\* Geben Sie bitte die Postleitzahl ihres Wohnsitzes in Österreich an (bzw. für Pendler:innen die PLZ des Arbeitsortes).

\* Wie oft benutzen Sie die folgenden Verkehrsarten?

	(Fast) täglich	1-3x pro Woche	1-3x pro Monat	Seltener als monatlich	Nie
Zu Fuß gehen	<input type="radio"/>	<input type="radio"/>	<input type="radio"/>	<input type="radio"/>	<input type="radio"/>
Fahrrad / E-Bike / E-Scooter	<input type="radio"/>	<input type="radio"/>	<input type="radio"/>	<input type="radio"/>	<input type="radio"/>
Auto	<input type="radio"/>	<input type="radio"/>	<input type="radio"/>	<input type="radio"/>	<input type="radio"/>
Öffentlicher Nahverkehr (z.B. Bus, Straßenbahn, Schnellbahn)	<input type="radio"/>	<input type="radio"/>	<input type="radio"/>	<input type="radio"/>	<input type="radio"/>
Öffentlicher Fernverkehr (z.B. Fernzug)	<input type="radio"/>	<input type="radio"/>	<input type="radio"/>	<input type="radio"/>	<input type="radio"/>

\* Haben Sie beruflich, durch Ihre Ausbildung oder durch privates Engagement (z.B. in einem Verein) mit der österreichischen Straßenverkehrsordnung oder anderen Regelungen im Straßenverkehr zu tun?

- ☐ Nein  
☐ Ja

durch Tätigkeit in folgendem Bereich:

\* Besitzen Sie einen Führerschein?

☐ Nein

☐ Ja

seit dem Jahr [JJJJ]



## Bodenmarkierungen für den Rad- und Fußverkehr im Kreuzungsbereich

### Bewertung ausgewählter Verkehrssituationen - Kfz/Rad

**Die nachfolgenden Fragen zeigen verschiedene Verkehrssituationen aus Perspektive eines Verkehrsteilnehmenden. Gefragt sind die Vorrangverhältnisse, wobei die österreichische Straßenverkehrsordnung gilt. Aus der Radperspektive wird außerdem Ihr Sicherheitsempfinden beim Überqueren der Kreuzung abgefragt.**

**Bitte beantworten Sie die Fragen möglichst intuitiv und ohne Verwendung externer Hilfe oder einer Online-Recherche.**

Aus welcher Sicht wollen Sie die Situationen beurteilen?

- ☐ Perspektive Autofahrer:in
- ☐ Perspektive Radfahrer:in
- ☐ beide Blickwinkel





## Bodenmarkierungen für den Rad- und Fußverkehr im Kreuzungsbereich

### Situation Rad-Kfz

\* Sie nähern sich auf einem Fahrrad einer Kreuzung und wollen diese geradausfahrend queren. Ein:e Autofahrer:in möchte die Kreuzung dem gelben Pfeil folgend queren. Haben Sie in dieser Situation Vorrang?

- ☐ Ja
- ☐ Nein
- ☐ Ich weiß es nicht.

A 50.0%



B 50.0%



\* Wie sicher fühlen Sie sich beim Überqueren dieser Kreuzung als Radfahrer:in?

	sehr sicher	eher sicher	mäßig sicher	eher unsicher	sehr unsicher
Sicherheitsempfinden	<input type="radio"/>	<input type="radio"/>	<input type="radio"/>	<input type="radio"/>	<input type="radio"/>



## Bodenmarkierungen für den Rad- und Fußverkehr im Kreuzungsbereich

### Situation Rad-Kfz

\* Sie nähern sich auf einem Fahrrad einer Kreuzung und wollen diese geradausfahrend queren. Ein:e Autofahrer:in möchte die Kreuzung dem gelben Pfeil folgend queren. Haben Sie in dieser Situation Vorrang?

- ☐ Ja
- ☐ Nein
- ☐ Ich weiß es nicht.

A 50.0%



B 50.0%



\* Wie sicher fühlen Sie sich beim Überqueren dieser Kreuzung als Radfahrer:in?

	sehr sicher	eher sicher	mäßig sicher	eher unsicher	sehr unsicher
Sicherheitsempfinden	<input type="radio"/>	<input type="radio"/>	<input type="radio"/>	<input type="radio"/>	<input type="radio"/>

\* Wie sicher fühlen Sie sich bei folgender zusätzlicher Bodenmarkierung?

	sehr sicher	eher sicher	mäßig sicher	eher unsicher	sehr unsicher
Sicherheitsempfinden	<input type="radio"/>	<input type="radio"/>	<input type="radio"/>	<input type="radio"/>	<input type="radio"/>





## Bodenmarkierungen für den Rad- und Fußverkehr im Kreuzungsbereich

### Situation Rad-Kfz

\* Sie nähern sich auf einem Fahrrad einer Kreuzung und wollen diese geradausfahrend queren. Ein:e Autofahrer:in möchte die Kreuzung dem gelben Pfeil folgend queren. Haben Sie in dieser Situation Vorrang?

- ☐ Ja
- ☐ Nein
- ☐ Ich weiß es nicht.

A 50.0%



B 50.0%



\* Wie sicher fühlen Sie sich beim Überqueren dieser Kreuzung als Radfahrer:in?

	sehr sicher	eher sicher	mäßig sicher	eher unsicher	sehr unsicher
Sicherheitsempfinden	<input type="radio"/>	<input type="radio"/>	<input type="radio"/>	<input type="radio"/>	<input type="radio"/>



## Bodenmarkierungen für den Rad- und Fußverkehr im Kreuzungsbereich

### Situation Rad-Kfz

\* Sie nähern sich auf einem Fahrrad einer Kreuzung und wollen diese geradausfahrend queren. Ein:e Autofahrer:in möchte die Kreuzung dem gelben Pfeil folgend queren. Haben Sie in dieser Situation Vorrang?

- ☐ Ja
- ☐ Nein
- ☐ Ich weiß es nicht.



A 50.0%



B 50.0%



\* Wie sicher fühlen Sie sich beim Überqueren dieser Kreuzung als Radfahrer:in?

	sehr sicher	eher sicher	mäßig sicher	eher unsicher	sehr unsicher
Sicherheitsempfinden	<input type="radio"/>	<input type="radio"/>	<input type="radio"/>	<input type="radio"/>	<input type="radio"/>



## Bodenmarkierungen für den Rad- und Fußverkehr im Kreuzungsbereich

### Situation Rad-Kfz

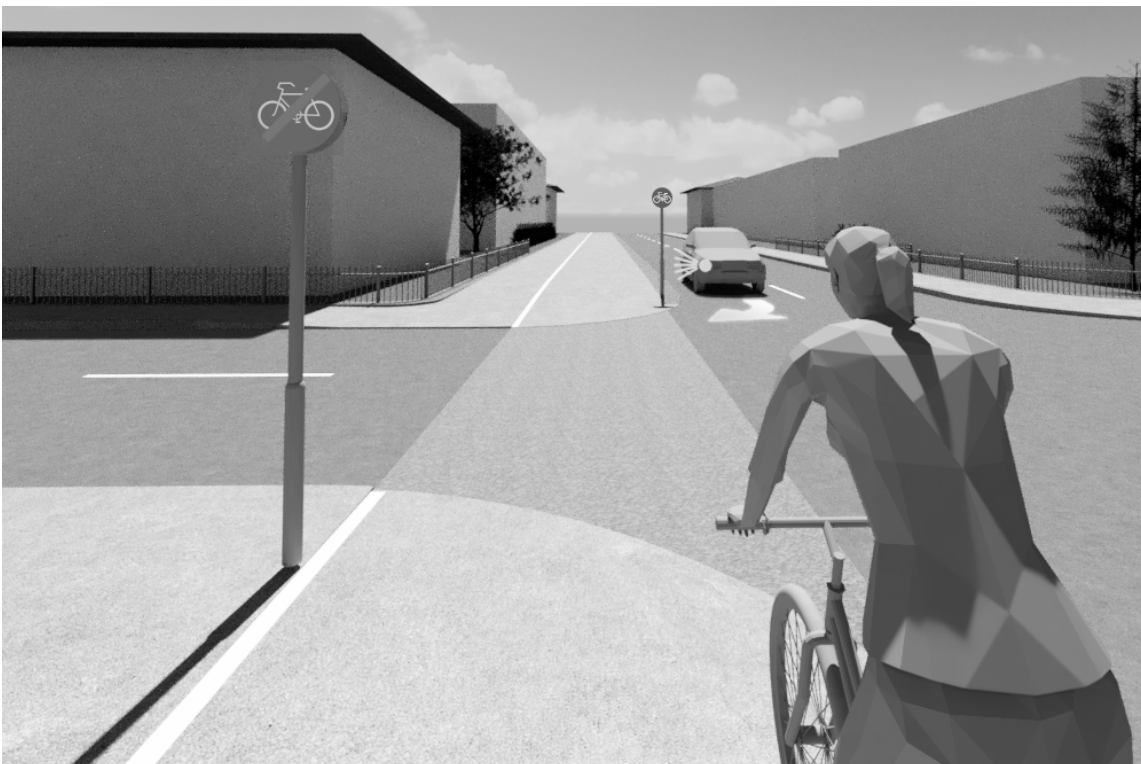
\* Sie nähern sich auf einem Fahrrad einer Kreuzung und wollen diese geradausfahrend queren. Ein:e Autofahrer:in möchte die Kreuzung dem gelben Pfeil folgend queren. Haben Sie in dieser Situation Vorrang?

- ☐ Ja
- ☐ Nein
- ☐ Ich weiß es nicht.

A 50.0%



B 50.0%



\* Wie sicher fühlen Sie sich beim Überqueren dieser Kreuzung als Radfahrer:in?

	sehr sicher	eher sicher	mäßig sicher	eher unsicher	sehr unsicher
Sicherheitsempfinden	<input type="radio"/>	<input type="radio"/>	<input type="radio"/>	<input type="radio"/>	<input type="radio"/>



## Bodenmarkierungen für den Rad- und Fußverkehr im Kreuzungsbereich

### Situation Rad-Kfz

\* Sie nähern sich auf einem Fahrrad einer Kreuzung und wollen diese geradausfahrend queren. Ein:e Autofahrer:in möchte die Kreuzung dem gelben Pfeil folgend queren. Haben Sie in dieser Situation Vorrang?

- ☐ Ja
- ☐ Nein
- ☐ Ich weiß es nicht.

A 50.0%



B 50.0%



\* Wie sicher fühlen Sie sich beim Überqueren dieser Kreuzung als Radfahrer:in?

	sehr sicher	eher sicher	mäßig sicher	eher unsicher	sehr unsicher
Sicherheitsempfinden	<input type="radio"/>	<input type="radio"/>	<input type="radio"/>	<input type="radio"/>	<input type="radio"/>



## Bodenmarkierungen für den Rad- und Fußverkehr im Kreuzungsbereich

### Situation Rad-Kfz

\* Sie nähern sich auf einem Fahrrad einer Kreuzung und wollen diese geradausfahrend queren. Ein:e Autofahrer:in möchte die Kreuzung dem gelben Pfeil folgend queren. Haben Sie in dieser Situation Vorrang?

- ☐ Ja
- ☐ Nein
- ☐ Ich weiß es nicht.

A 50.0%



B 50.0%



\* Wie sicher fühlen Sie sich beim Überqueren dieser Kreuzung als Radfahrer:in?

	sehr sicher	eher sicher	mäßig sicher	eher unsicher	sehr unsicher
Sicherheitsempfinden	<input type="radio"/>	<input type="radio"/>	<input type="radio"/>	<input type="radio"/>	<input type="radio"/>



## Bodenmarkierungen für den Rad- und Fußverkehr im Kreuzungsbereich

### Zusatzfrage Radfahrer:in

\* Mit welcher Geschwindigkeit dürfen Sie sich als Radfahrer:in folgender Kreuzung bei Näherung eines Autos maximal annähern?

- ☐ Schrittgeschwindigkeit
- ☐ 10 km/h
- ☐ Mit der gleichen Maximalgeschwindigkeit, die für die parallel liegende Fahrbahn gilt.
- ☐ Es gibt keine allgemein gültige rechtliche Regelung.
- ☐ Ich weiß es nicht.







## Bodenmarkierungen für den Rad- und Fußverkehr im Kreuzungsbereich

### Situation Kfz-Rad

\* Sie nähern sich in einem Auto einer Kreuzung und wollen diese dem gelben Pfeil folgend queren. Ein:e Radfahrer:in möchte die Kreuzung wie dargestellt geradlinig queren. Haben Sie in dieser Situation Vorrang?

- ☐ Ja
- ☐ Nein
- ☐ Ich weiß es nicht.

A 50.0%



B 50.0%





## Bodenmarkierungen für den Rad- und Fußverkehr im Kreuzungsbereich

### Situation Kfz-Rad

\* Sie nähern sich in einem Auto einer Kreuzung und wollen diese dem gelben Pfeil folgend queren. Ein:e Radfahrer:in möchte die Kreuzung wie dargestellt geradlinig queren. Haben Sie in dieser Situation Vorrang?

- ☐ Ja
- ☐ Nein
- ☐ Ich weiß es nicht.

A 50.0%



B 50.0%





## Bodenmarkierungen für den Rad- und Fußverkehr im Kreuzungsbereich

### Situation Kfz-Rad

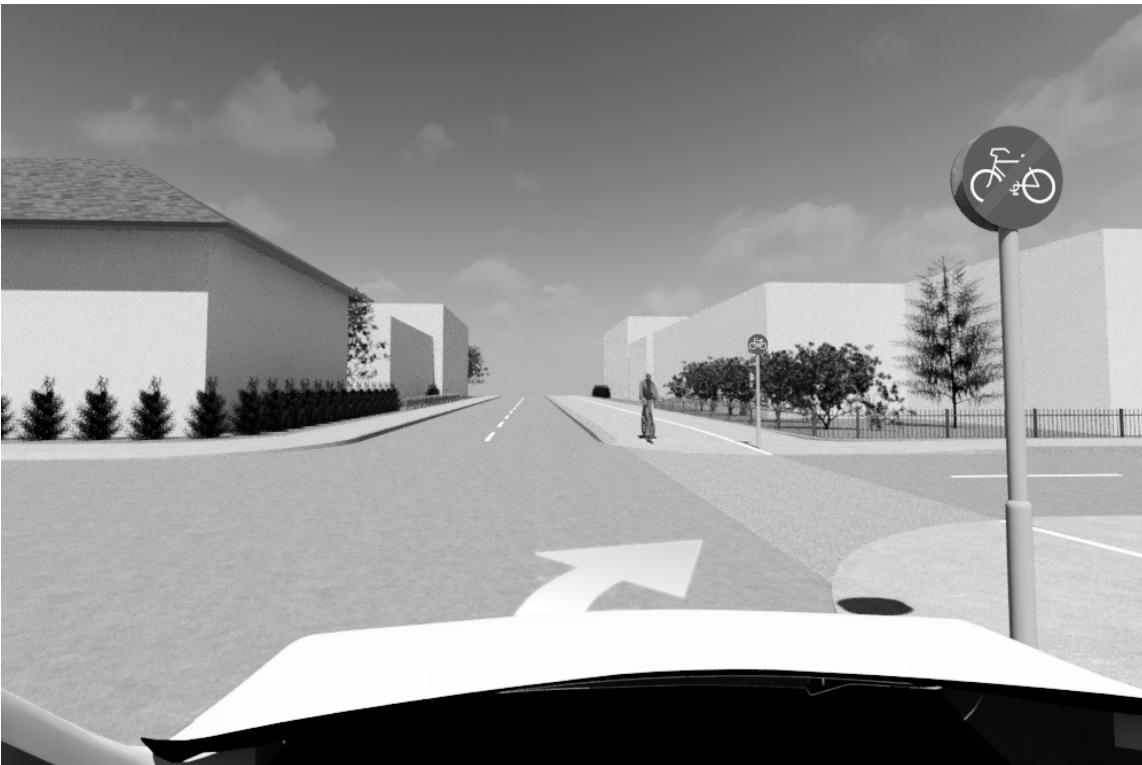
\* Sie nähern sich in einem Auto einer Kreuzung und wollen diese dem gelben Pfeil folgend queren. Ein:e Radfahrer:in möchte die Kreuzung wie dargestellt geradlinig queren. Haben Sie in dieser Situation Vorrang?

- ☐ Ja
- ☐ Nein
- ☐ Ich weiß es nicht.

A 50.0%



B 50.0%





## Bodenmarkierungen für den Rad- und Fußverkehr im Kreuzungsbereich

### Situation Kfz-Rad

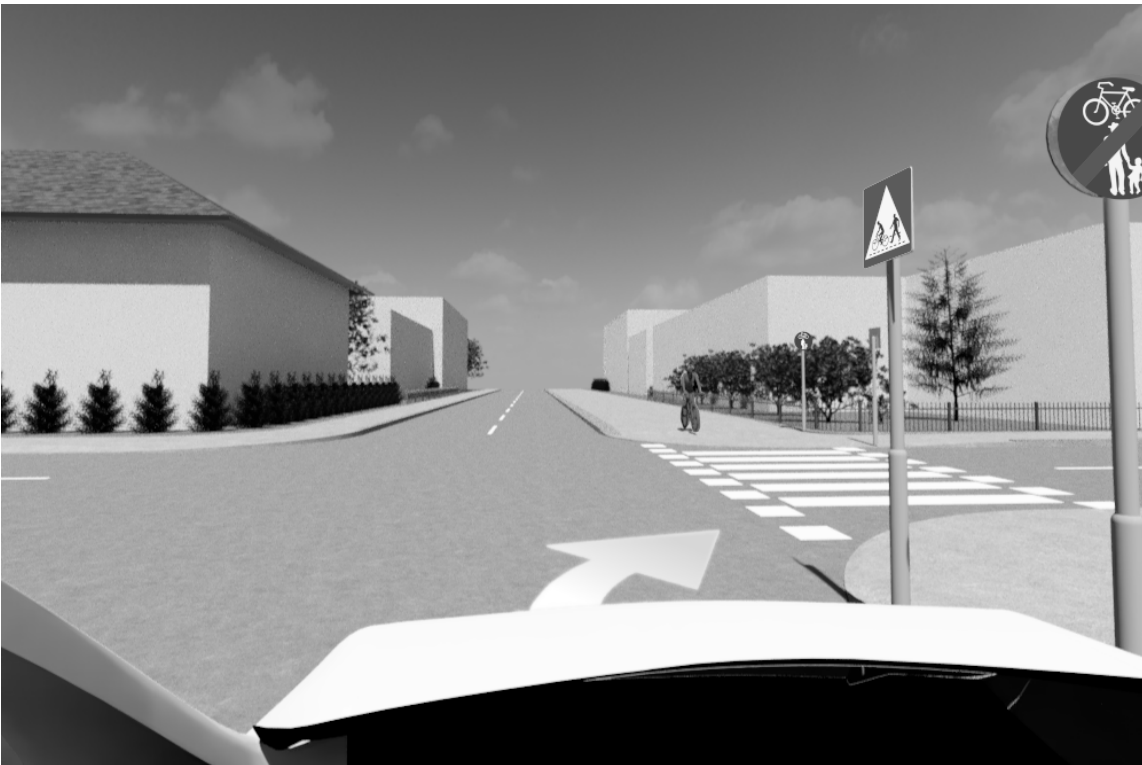
\* Sie nähern sich in einem Auto einer Kreuzung und wollen diese dem gelben Pfeil folgend queren. Ein:e Radfahrer:in möchte die Kreuzung wie dargestellt geradlinig queren. Haben Sie in dieser Situation Vorrang?

- ☐ Ja
- ☐ Nein
- ☐ Ich weiß es nicht.

A 50.0%



B 50.0%







## Bodenmarkierungen für den Rad- und Fußverkehr im Kreuzungsbereich

### Situation Kfz-Rad

\* Sie nähern sich in einem Auto einer Kreuzung und wollen diese dem gelben Pfeil folgend queren. Ein:e Radfahrer:in möchte die Kreuzung wie dargestellt geradlinig queren. Haben Sie in dieser Situation Vorrang?

- ☐ Ja
- ☐ Nein
- ☐ Ich weiß es nicht.

A 50.0%



B 50.0%





## Bodenmarkierungen für den Rad- und Fußverkehr im Kreuzungsbereich

### Situation Kfz-Rad

\* Sie nähern sich in einem Auto einer Kreuzung und wollen diese dem gelben Pfeil folgend queren. Ein:e Radfahrer:in möchte die Kreuzung wie dargestellt geradlinig queren. Haben Sie in dieser Situation Vorrang?

- ☐ Ja
- ☐ Nein
- ☐ Ich weiß es nicht.

A 50.0%



B 50.0%





## Bodenmarkierungen für den Rad- und Fußverkehr im Kreuzungsbereich

### Situation Kfz-Rad

\* Sie nähern sich in einem Auto einer Kreuzung und wollen diese dem gelben Pfeil folgend queren. Ein:e Radfahrer:in möchte die Kreuzung wie dargestellt geradlinig queren. Haben Sie in dieser Situation Vorrang?

- ☐ Ja
- ☐ Nein
- ☐ Ich weiß es nicht.

A 50.0%



B 50.0%





## Bodenmarkierungen für den Rad- und Fußverkehr im Kreuzungsbereich

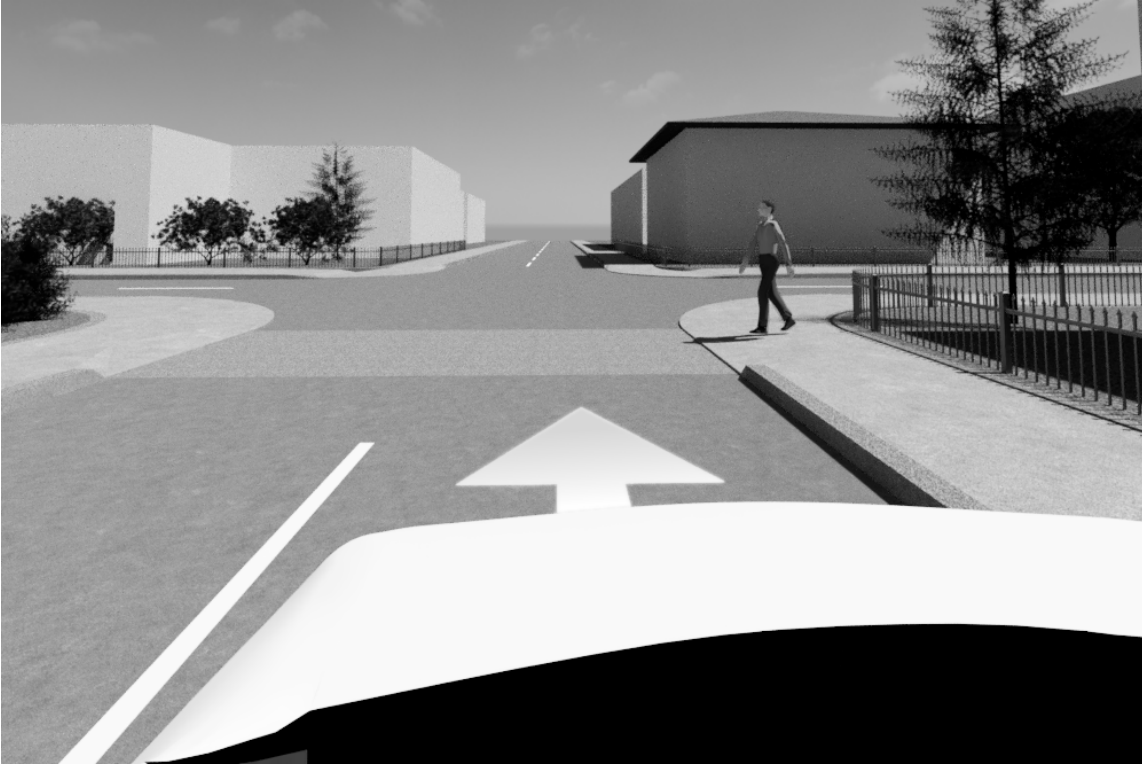
### Situation Kfz-Fuß

\* Sie nähern sich in einem Auto einer Kreuzung und wollen diese dem gelben Pfeil folgend queren. Ein:e Fußgänger:in möchte die Kreuzung wie dargestellt geradlinig queren.

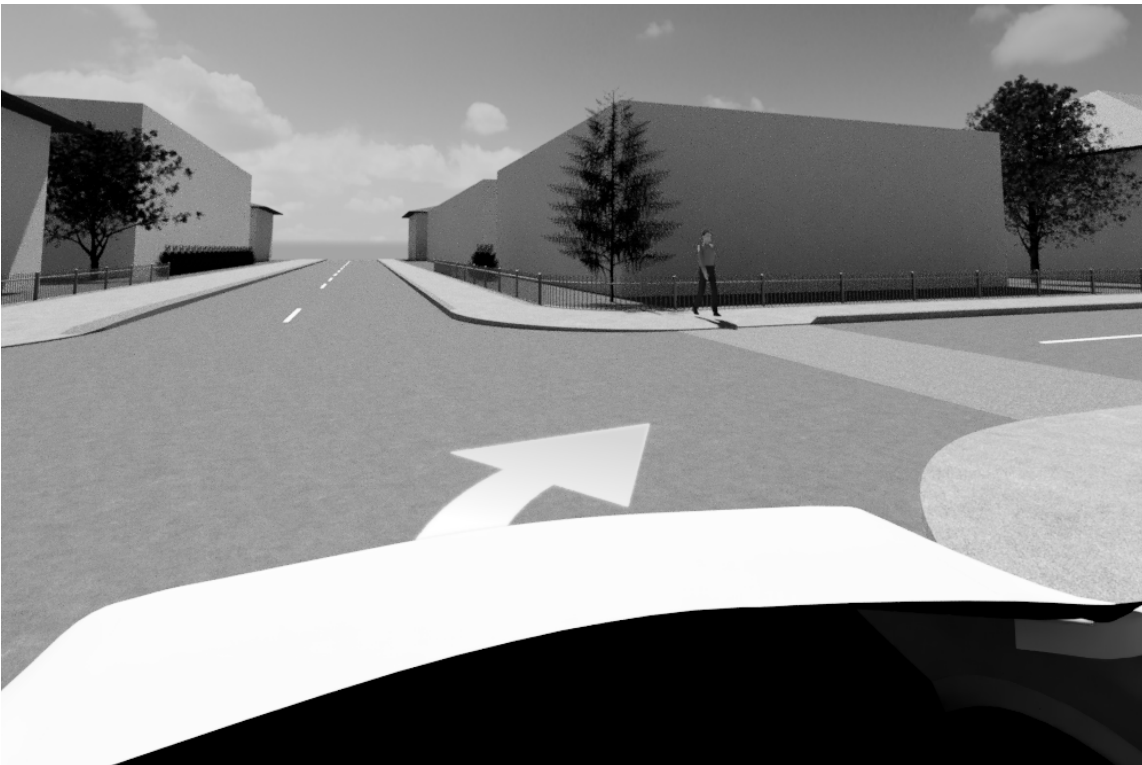
Haben Sie in dieser Situation Vorrang?

- ☐ Ja
- ☐ Nein
- ☐ Ich weiß es nicht.

A 50.0%



B 50.0%







## Bodenmarkierungen für den Rad- und Fußverkehr im Kreuzungsbereich

### Situation Kfz-Fuß

\* Sie nähern sich in einem Auto einer Kreuzung und wollen diese dem gelben Pfeil folgend queren. Ein:e Fußgänger:in möchte die Kreuzung wie dargestellt geradlinig queren.

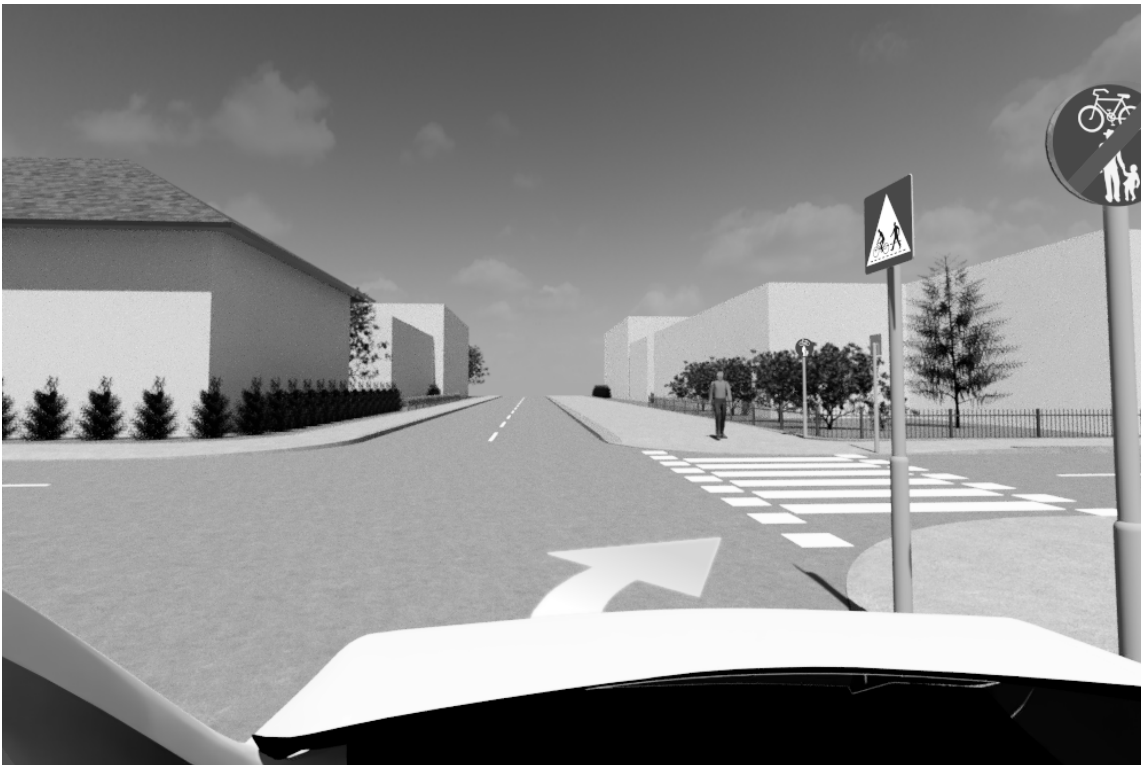
Haben Sie in dieser Situation Vorrang?

- ☐ Ja
- ☐ Nein
- ☐ Ich weiß es nicht.

A 50.0%



B 50.0%





## Bodenmarkierungen für den Rad- und Fußverkehr im Kreuzungsbereich

### Situation Kfz-Fuß

\* Sie nähern sich in einem Auto einer Kreuzung und wollen diese dem gelben Pfeil folgend queren. Ein:e Fußgänger:in möchte die Kreuzung wie dargestellt geradlinig queren.

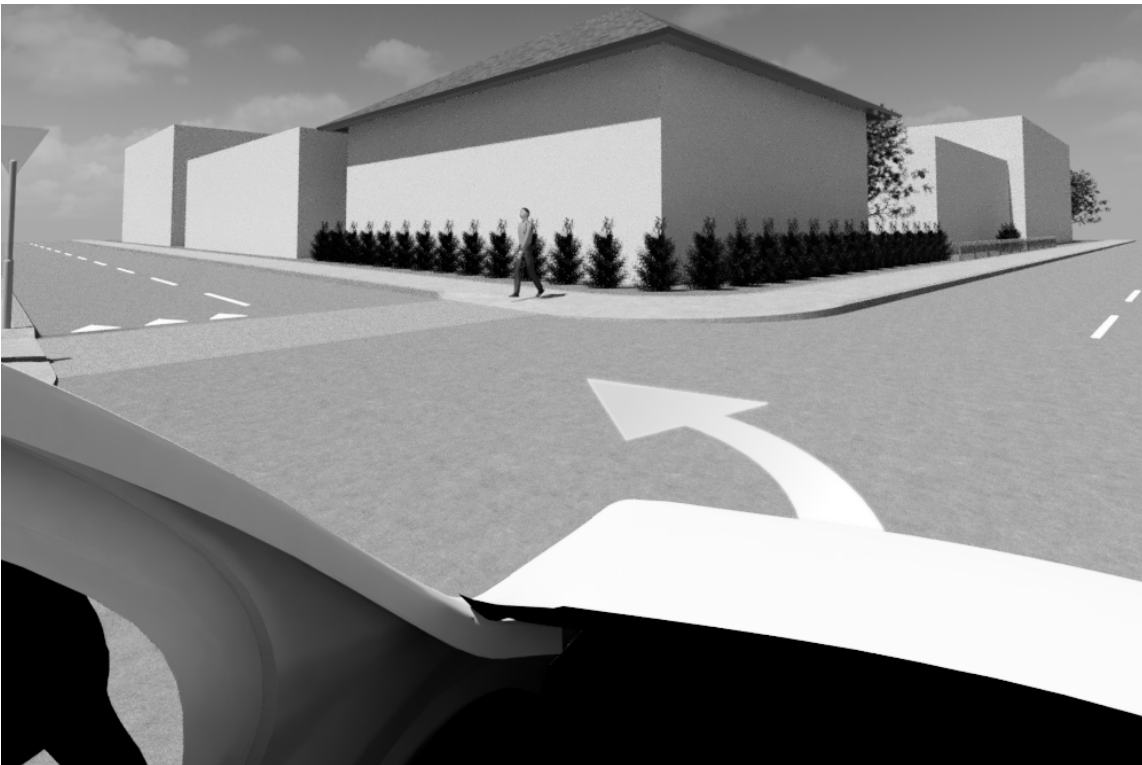
Haben Sie in dieser Situation Vorrang?

- ☐ Ja
- ☐ Nein
- ☐ Ich weiß es nicht.

A 50.0%



B 50.0%





## Bodenmarkierungen für den Rad- und Fußverkehr im Kreuzungsbereich

### Situation Kfz-Fuß

\* Sie nähern sich in einem Auto einer Kreuzung und wollen diese dem gelben Pfeil folgend queren. Ein:e Fußgänger:in möchte die Kreuzung wie dargestellt geradlinig queren.

Haben Sie in dieser Situation Vorrang?

- ☐ Ja
- ☐ Nein
- ☐ Ich weiß es nicht.

A 50.0%



B 50.0%





## Bodenmarkierungen für den Rad- und Fußverkehr im Kreuzungsbereich

### Bewertung ausgewählter Verkehrssituationen Fuß

\* Möchten Sie noch eine weitere Perspektive einnehmen? Gefragt ist jeweils die Vorrangsituation sowie Ihr persönliches Sicherheitsempfinden beim Überqueren der Kreuzung.

- ☐ Perspektive Fußgänger:in (5 Fragen)
- ☐ Nein, ich möchte zum Ende der Befragung springen.



## Bodenmarkierungen für den Rad- und Fußverkehr im Kreuzungsbereich

### Situation Rad-Kfz

\* Sie nähern sich auf einem Fahrrad einer Kreuzung und wollen diese geradausfahrend queren. Ein:e Autofahrer:in möchte die Kreuzung dem gelben Pfeil folgend queren. Haben Sie in dieser Situation Vorrang?

- ☐ Ja
- ☐ Nein
- ☐ Ich weiß es nicht.



A 50.0%



B 50.0%



\* Wie sicher fühlen Sie sich beim Überqueren dieser Kreuzung als Radfahrer:in?

	sehr sicher	eher sicher	mäßig sicher	eher unsicher	sehr unsicher
Sicherheitsempfinden	<input type="radio"/>	<input type="radio"/>	<input type="radio"/>	<input type="radio"/>	<input type="radio"/>



## Bodenmarkierungen für den Rad- und Fußverkehr im Kreuzungsbereich

### Situation Rad-Kfz

\* Sie nähern sich auf einem Fahrrad einer Kreuzung und wollen diese geradausfahrend queren. Ein:e Autofahrer:in möchte die Kreuzung dem gelben Pfeil folgend queren. Haben Sie in dieser Situation Vorrang?

- ☐ Ja
- ☐ Nein
- ☐ Ich weiß es nicht.

A 50.0%



B 50.0%



\* Wie sicher fühlen Sie sich beim Überqueren dieser Kreuzung als Radfahrer:in?

	sehr sicher	eher sicher	mäßig sicher	eher unsicher	sehr unsicher
Sicherheitsempfinden	<input type="radio"/>	<input type="radio"/>	<input type="radio"/>	<input type="radio"/>	<input type="radio"/>

\* Wie sicher fühlen Sie sich bei folgender zusätzlicher Bodenmarkierung?

	sehr sicher	eher sicher	mäßig sicher	eher unsicher	sehr unsicher
Sicherheitsempfinden	<input type="radio"/>	<input type="radio"/>	<input type="radio"/>	<input type="radio"/>	<input type="radio"/>





## Bodenmarkierungen für den Rad- und Fußverkehr im Kreuzungsbereich

### Situation Rad-Kfz

\* Sie nähern sich auf einem Fahrrad einer Kreuzung und wollen diese geradausfahrend queren. Ein:e Autofahrer:in möchte die Kreuzung dem gelben Pfeil folgend queren. Haben Sie in dieser Situation Vorrang?

- ☐ Ja
- ☐ Nein
- ☐ Ich weiß es nicht.

A 50.0%



B 50.0%



\* Wie sicher fühlen Sie sich beim Überqueren dieser Kreuzung als Radfahrer:in?

	sehr sicher	eher sicher	mäßig sicher	eher unsicher	sehr unsicher
Sicherheitsempfinden	<input type="radio"/>	<input type="radio"/>	<input type="radio"/>	<input type="radio"/>	<input type="radio"/>



## Bodenmarkierungen für den Rad- und Fußverkehr im Kreuzungsbereich

### Situation Rad-Kfz

\* Sie nähern sich auf einem Fahrrad einer Kreuzung und wollen diese geradausfahrend queren. Ein:e Autofahrer:in möchte die Kreuzung dem gelben Pfeil folgend queren. Haben Sie in dieser Situation Vorrang?

- ☐ Ja
- ☐ Nein
- ☐ Ich weiß es nicht.

A 50.0%



B 50.0%



\* Wie sicher fühlen Sie sich beim Überqueren dieser Kreuzung als Radfahrer:in?

	sehr sicher	eher sicher	mäßig sicher	eher unsicher	sehr unsicher
Sicherheitsempfinden	<input type="radio"/>	<input type="radio"/>	<input type="radio"/>	<input type="radio"/>	<input type="radio"/>





## Bodenmarkierungen für den Rad- und Fußverkehr im Kreuzungsbereich

### Situation Rad-Kfz

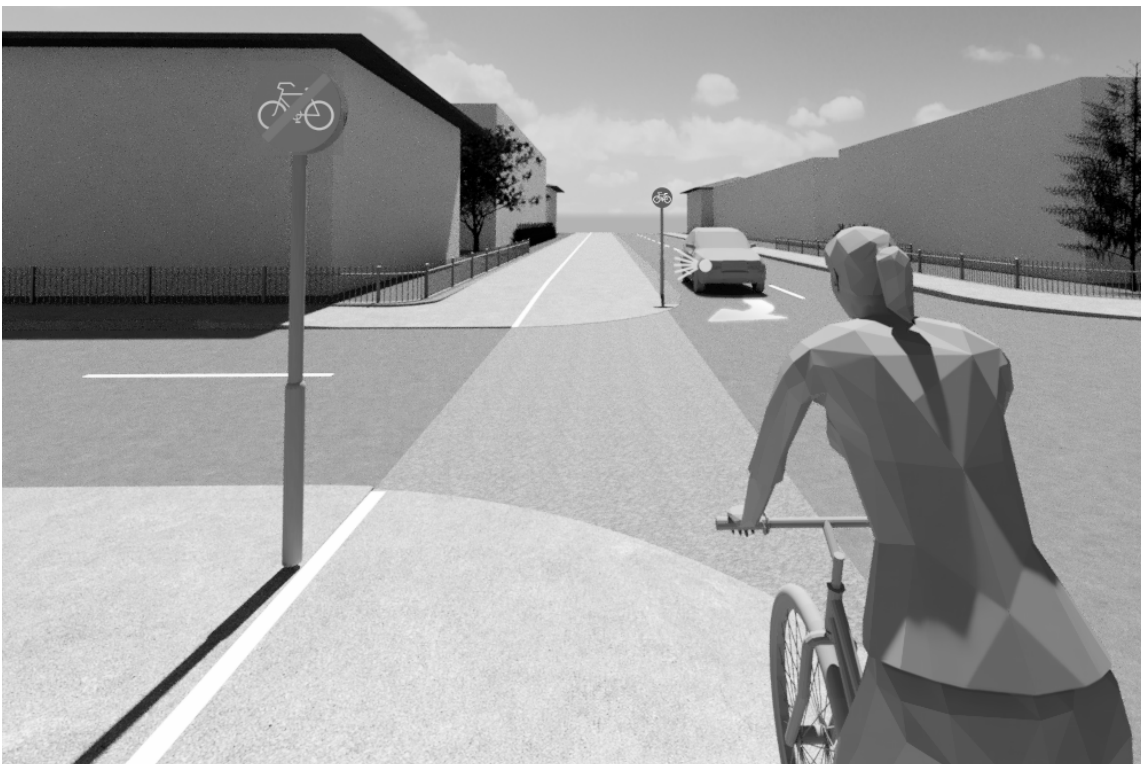
\* Sie nähern sich auf einem Fahrrad einer Kreuzung und wollen diese geradausfahrend queren. Ein:e Autofahrer:in möchte die Kreuzung dem gelben Pfeil folgend queren. Haben Sie in dieser Situation Vorrang?

- ☐ Ja
- ☐ Nein
- ☐ Ich weiß es nicht.

A 50.0%



B 50.0%



\* Wie sicher fühlen Sie sich beim Überqueren dieser Kreuzung als Radfahrer:in?

	sehr sicher	eher sicher	mäßig sicher	eher unsicher	sehr unsicher
Sicherheitsempfinden	<input type="radio"/>	<input type="radio"/>	<input type="radio"/>	<input type="radio"/>	<input type="radio"/>



## Bodenmarkierungen für den Rad- und Fußverkehr im Kreuzungsbereich

### Situation Rad-Kfz

\* Sie nähern sich auf einem Fahrrad einer Kreuzung und wollen diese geradausfahrend queren. Ein:e Autofahrer:in möchte die Kreuzung dem gelben Pfeil folgend queren. Haben Sie in dieser Situation Vorrang?

- ☐ Ja
- ☐ Nein
- ☐ Ich weiß es nicht.

A 50.0%



B 50.0%



\* Wie sicher fühlen Sie sich beim Überqueren dieser Kreuzung als Radfahrer:in?

	sehr sicher	eher sicher	mäßig sicher	eher unsicher	sehr unsicher
Sicherheitsempfinden	<input type="radio"/>	<input type="radio"/>	<input type="radio"/>	<input type="radio"/>	<input type="radio"/>



## Bodenmarkierungen für den Rad- und Fußverkehr im Kreuzungsbereich

### Situation Rad-Kfz

\* Sie nähern sich auf einem Fahrrad einer Kreuzung und wollen diese geradausfahrend queren. Ein:e Autofahrer:in möchte die Kreuzung dem gelben Pfeil folgend queren. Haben Sie in dieser Situation Vorrang?

- ☐ Ja
- ☐ Nein
- ☐ Ich weiß es nicht.

A 50.0%



B 50.0%



\* Wie sicher fühlen Sie sich beim Überqueren dieser Kreuzung als Radfahrer:in?

	sehr sicher	eher sicher	mäßig sicher	eher unsicher	sehr unsicher
Sicherheitsempfinden	<input type="radio"/>	<input type="radio"/>	<input type="radio"/>	<input type="radio"/>	<input type="radio"/>



## Bodenmarkierungen für den Rad- und Fußverkehr im Kreuzungsbereich

### Zusatzfrage Radfahrer:in

\* Mit welcher Geschwindigkeit dürfen Sie sich als Radfahrer:in folgender Kreuzung bei Näherung eines Autos maximal annähern?

- ☐ Schrittgeschwindigkeit
- ☐ 10 km/h
- ☐ Mit der gleichen Maximalgeschwindigkeit, die für die parallel liegende Fahrbahn gilt.
- ☐ Es gibt keine allgemein gültige rechtliche Regelung.
- ☐ Ich weiß es nicht.





## Bodenmarkierungen für den Rad- und Fußverkehr im Kreuzungsbereich

### Bewertung ausgewählter Verkehrssituationen Fuß

\* Möchten Sie noch eine weitere Perspektive einnehmen? Gefragt ist jeweils die Vorrangsituation sowie Ihr persönliches Sicherheitsempfinden beim Überqueren der Kreuzung.

- ☐ Perspektive Fußgänger:in (5 Fragen)
- ☐ Nein, ich möchte zum Ende der Befragung springen.





## Bodenmarkierungen für den Rad- und Fußverkehr im Kreuzungsbereich

### Situation Fuß-Kfz

\* Sie nähern sich als Fußgänger:in einer Kreuzung und wollen diese geradlinig queren. Ein:e Autofahrer:in möchte die Kreuzung dem gelben Pfeil folgend queren. Haben Sie in dieser Situation Vorrang?

- ☐ Ja
- ☐ Nein
- ☐ Ich weiß es nicht.

A 50.0%



B 50.0%



\* Wie sicher fühlen Sie sich beim Überqueren dieser Kreuzung als Fußgänger:in?

	sehr sicher	eher sicher	mäßig sicher	eher unsicher	sehr unsicher
Sicherheitsempfinden	<input type="radio"/>	<input type="radio"/>	<input type="radio"/>	<input type="radio"/>	<input type="radio"/>



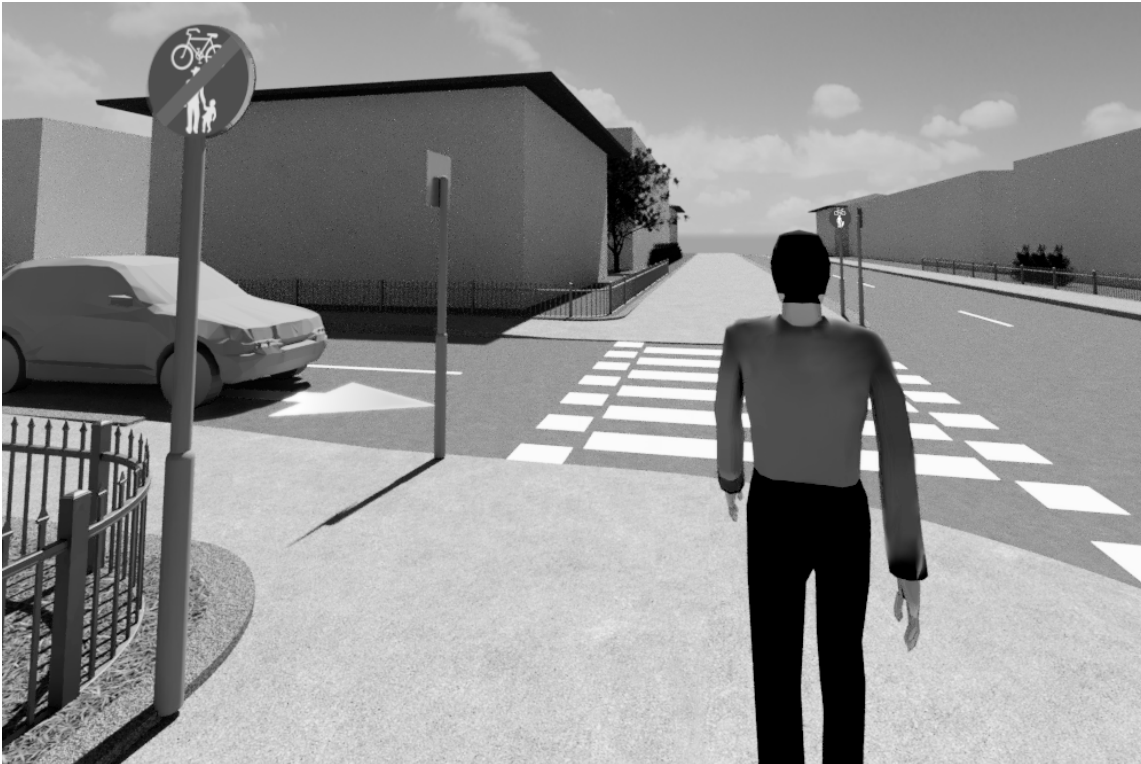
## Bodenmarkierungen für den Rad- und Fußverkehr im Kreuzungsbereich

### Situation Fuß-Kfz

\* Sie nähern sich als Fußgänger:in einer Kreuzung und wollen diese geradlinig queren. Ein:e Autofahrer:in möchte die Kreuzung dem gelben Pfeil folgend queren. Haben Sie in dieser Situation Vorrang?

- ☐ Ja
- ☐ Nein
- ☐ Ich weiß es nicht.

A 50.0%



B 50.0%



\* Wie sicher fühlen Sie sich beim Überqueren dieser Kreuzung als Fußgänger:in?

	sehr sicher	eher sicher	mäßig sicher	eher unsicher	sehr unsicher
Sicherheitsempfinden	<input type="radio"/>	<input type="radio"/>	<input type="radio"/>	<input type="radio"/>	<input type="radio"/>



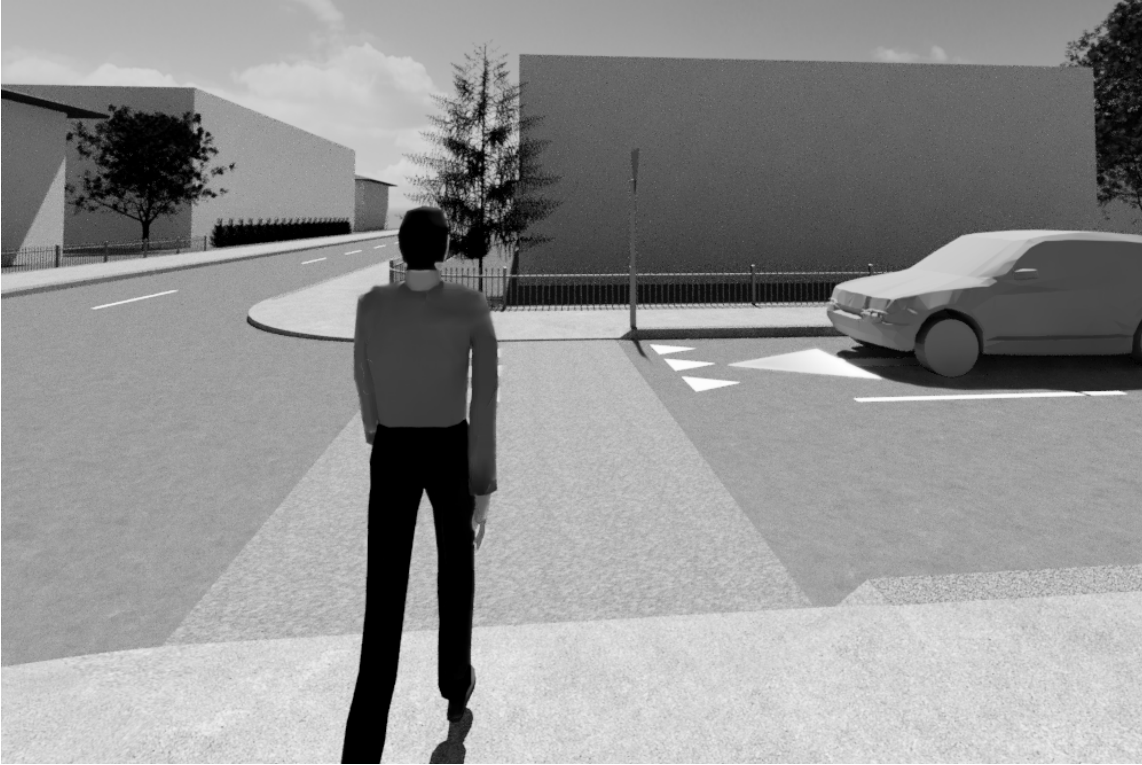
## Bodenmarkierungen für den Rad- und Fußverkehr im Kreuzungsbereich

### Situation Fuß-Kfz

\* Sie nähern sich als Fußgänger:in einer Kreuzung und wollen diese geradlinig queren. Ein:e Autofahrer:in möchte die Kreuzung dem gelben Pfeil folgend queren. Haben Sie in dieser Situation Vorrang?

- ☐ Ja
- ☐ Nein
- ☐ Ich weiß es nicht.

A 50.0%



B 50.0%



\* Wie sicher fühlen Sie sich beim Überqueren dieser Kreuzung als Fußgänger:in?

	sehr sicher	eher sicher	mäßig sicher	eher unsicher	sehr unsicher
Sicherheitsempfinden	<input type="radio"/>	<input type="radio"/>	<input type="radio"/>	<input type="radio"/>	<input type="radio"/>



## Bodenmarkierungen für den Rad- und Fußverkehr im Kreuzungsbereich

### Situation Fuß-Kfz

\* Sie nähern sich als Fußgänger:in einer Kreuzung und wollen diese geradlinig queren. Ein:e Autofahrer:in möchte die Kreuzung dem gelben Pfeil folgend queren. Haben Sie in dieser Situation Vorrang?

- ☐ Ja
- ☐ Nein
- ☐ Ich weiß es nicht.

A 50.0%



B 50.0%



\* Wie sicher fühlen Sie sich beim Überqueren dieser Kreuzung als Fußgänger:in?

	sehr sicher	eher sicher	mäßig sicher	eher unsicher	sehr unsicher
Sicherheitsempfinden	<input type="radio"/>	<input type="radio"/>	<input type="radio"/>	<input type="radio"/>	<input type="radio"/>





## Bodenmarkierungen für den Rad- und Fußverkehr im Kreuzungsbereich

### Situation Fuß-Kfz

\* Wie sicher fühlen Sie sich beim Überqueren dieser Kreuzung als Fußgänger:in?

	sehr sicher	eher sicher	mäßig sicher	eher unsicher	sehr unsicher
Sicherheitsempfinden	<input type="radio"/>	<input type="radio"/>	<input type="radio"/>	<input type="radio"/>	<input type="radio"/>





## Bodenmarkierungen für den Rad- und Fußverkehr im Kreuzungsbereich

### Situation Fuß-Kfz

\* Wie sicher fühlen Sie sich beim Überqueren dieser Kreuzung als Fußgänger:in?

sehr sicher

eher sicher

mäßig sicher

eher unsicher

sehr unsicher

Sicherheitsempfinden

☐☐☐☐☐



## Bodenmarkierungen für den Rad- und Fußverkehr im Kreuzungsbereich

### Zusatzfrage Fußgänger:in

Haben Sie als Fußgänger:in besondere Bedürfnisse, die klare und übersichtliche Querungsmöglichkeiten an Kreuzungen besonderer Wichtigkeit verleihen?  
Oder haben Sie eine dauerhafte Beeinträchtigung, die sich unter Umständen auf die Sicherheit beim Überqueren von Straßen auswirken kann?

- ☐ Nein  
☐ keine Angabe  
☐ Ja

Wenn ja, welche?

- ☐ Ich bin sehr häufig mit Kleinkindern unterwegs.  
☐ Gehbeeinträchtigung  
☐ Gehbeeinträchtigung - angewiesen auf einen Rollstuhl.  
☐ Hörbeeinträchtigung  
☐ Sehbeeinträchtigung  
☐ Kognitive Beeinträchtigung  
☐ Sonstiges (bitte angeben)



## Bodenmarkierungen für den Rad- und Fußverkehr im Kreuzungsbereich

### Standorte unklarer Bodenmarkierungen

Kennen Sie eine Querungssituation für Fuß- und/oder Radverkehr, die nicht ampelgeregelt ist und deren Vorrangssituation Ihrer Meinung nach schwer ersichtlich, nicht intuitiv erfassbar oder eindeutig markiert ist?

Bitte geben Sie den Standort dieser Kreuzung(en) eindeutig an.  
Zum Beispiel:

- Musterstraße/ Mustergasse im Ort XY
- oder Koordinaten: 48°13'52.8"N 13°55'12.1"E

Hier können Sie ein Foto\* der Kreuzungssituation hochladen.

Datei auswählen

Datei auswählen

Keine Datei ausgewählt

Alternativ können Sie uns auch Fotos und deren Aufnahmeorte per E-Mail zu einem späteren Zeitpunkt zusenden. Kontakt: [feedback.fvv@tuwien.ac.at](mailto:feedback.fvv@tuwien.ac.at)

#### **\*Hinweis zu Bildnutzungsrechten:**

Durch Hochladen eines Fotos erkläre ich Rechteinhaber:in der übermittelten Fotos zu sein, da ich die Fotos selbst gemacht habe und somit Urheber:in bin oder das Werknutzungsrecht gemäß Urheberrechtsgesetz erworben zu haben. Sollten dennoch Dritte Ansprüche wegen Verletzung ihrer Rechte geltend machen, so stelle ich die TU Wien von allen Ansprüchen frei.

Ich räume dem Forschungsbereich Verkehrsplanung und Verkehrstechnik der TU Wien die nicht ausschließliche, unwiderrufliche, zeitlich und räumlich unbeschränkte urheberrechtliche Nutzungsbewilligung der Vervielfältigung, der Verbreitung und Zurverfügungstellung sämtlicher übermittelter Fotos ohne Verrechnung eines Veröffentlichungshonorars bzw. Copyrightkosten ein.

Ich stimme zu, dass sich der Forschungsbereich Verkehrsplanung und Verkehrstechnik das Recht vorbehält, die zur Verfügung gestellten Fotos unter Wahrung der künstlerischen Qualität zu bearbeiten.

Ich bestätige hiermit, dass sämtliche auf diesen Fotos ersichtliche Personen der Veröffentlichung ihres Bildes zugestimmt haben.

Durch das Hochladen stimmen Sie den Bildnutzungsrechten zu.



## Bodenmarkierungen für den Rad- und Fußverkehr im Kreuzungsbereich

Vielen Dank für Ihre Teilnahme!

**Sie sind am Ende der Befragung angelangt und können das Browserfenster jederzeit schließen.**

### Gewinnspiel

Unter allen Teilnehmenden des Gewinnspiels wird diverses Fahrrad-Zubehör verlost:

- 20 Pakete mit Klingel, Snapband, infographischer Novelle zur Verkehrswende (Mix aus Comic und Grafik in Buchform), Reflektor-Sticker und einer süßen Überraschung
- 5 Pakete mit Smartphone-Halterung, Rucksack-Regenhülle, Snapband, Infographischer Novelle zur Verkehrswende (Mix aus Comic und Grafik in Buchform) und Reflektor-Sticker.

Ein herzliches Dankeschön an [klimaaktiv mobil](#) für das Bereitstellen der Sachspenden!



### Teilnahme, mehr Informationen und Kontaktdaten\*

Bitte wählen Sie, ob Sie am Gewinnspiel teilnehmen möchten und/oder Interesse an den korrekten Antworten und/oder der fertigen Masterarbeit haben.

- ☐ Ich möchte am Gewinnspiel teilnehmen.
- ☐ Bitte schicken Sie mir die korrekten Antworten zu den Fragen nach den Vorrangsituationen zu.
- ☐ Bitte schicken Sie mir Infos zur fertigen Abschlussarbeit zu.

Bitte geben Sie Ihre Kontaktdaten an. (optional)

Name

E-Mail-Adresse

### \*Teilnahmebedingungen

Die Gewinner:innen werden per Los ermittelt und via E-Mail verständigt. Sollte innerhalb einer Frist von 2 Wochen keine Rückmeldung per E-Mail mit Bekanntgabe einer österreichischen Postanschrift erfolgen, wird eine andere Person gelost und über den Gewinn verständigt. Pro Gewinner:in wird ein Paket per Post zugeschickt. Durch Angabe Ihrer Daten erklären Sie sich mit den [Teilnahmebedingungen](#) einverstanden und stimmen der [Datenschutzerklärung](#) zu.

Ihre Daten werden nicht in Zusammenhang mit den Angaben in der Befragung verwendet, sie werden bis zum Ende der Masterarbeit gespeichert und im Anschluss gelöscht, wobei keine Weitergabe an Dritte erfolgt.

### Veröffentlichung der Studienergebnisse

Die Befragung wird von Katharina Binder unter Betreuung des Forschungsbereiches für Verkehrsplanung und Verkehrstechnik der TU Wien ausgewertet und im Rahmen ihrer Masterarbeit analysiert. Die Abschlussarbeit wird auf der [Homepage](#) veröffentlicht.

Falls Sie noch Anregungen oder Fragen haben, ist hier Platz für Ihr Feedback oder Sie schicken eine E-Mail an [feedback.fvv@tuwien.ac.at](mailto:feedback.fvv@tuwien.ac.at).

